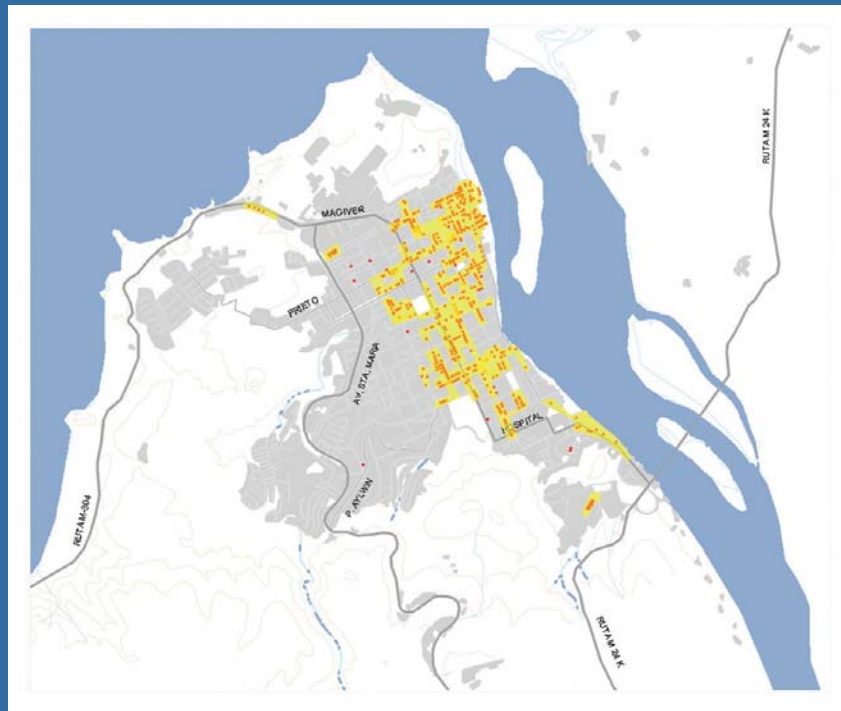


MAPAS DE DAÑOS POST-TERREMOTO 2010



CIUDADES DE CURICÓ, TALCA, SAN JAVIER, CAUQUENES, PARRAL,
CONSTITUCIÓN | MAYO DE 2011

MAPAS DE DAÑOS POST-TERREMOTO 2010



CIUDADES DE CURICÓ, TALCA, SAN JAVIER, CAUQUENES, PARRAL,
CONSTITUCIÓN | MAYO DE 2011

ReportePreparado por:
Atisba Estudios y Proyectos Urbanos Ltda.

Alsacia130, Las Condes Santiago de Chile

Teléfono: (+56) 2 245 01 04

Contacto: info@atisba.cl

Sitio Web: www.atisba.cl

Imagen portada: Atisba

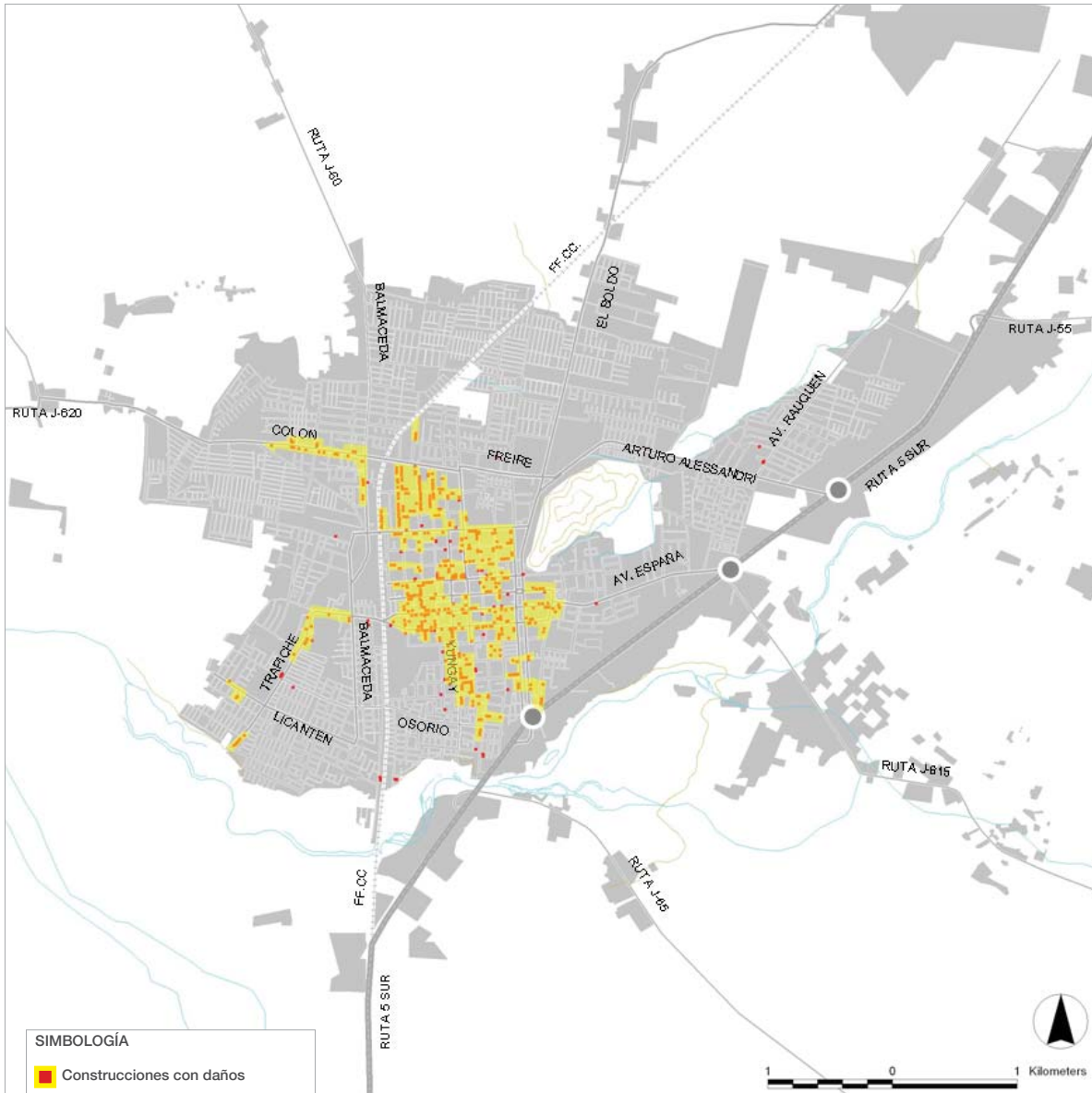
Cómo citar este documento:

ATISBA. *Mapa de daños post-teremoto 2010, ciudades de Curicó, Talca, San Javier, Cauquenes, Parral y Constitución.*

[en línea]: documenting electronic sources on the Internet. 2011 [fecha de consulta: ____]. Disponible en: < <http://www.atisba.cl>>

01 CURICÓ

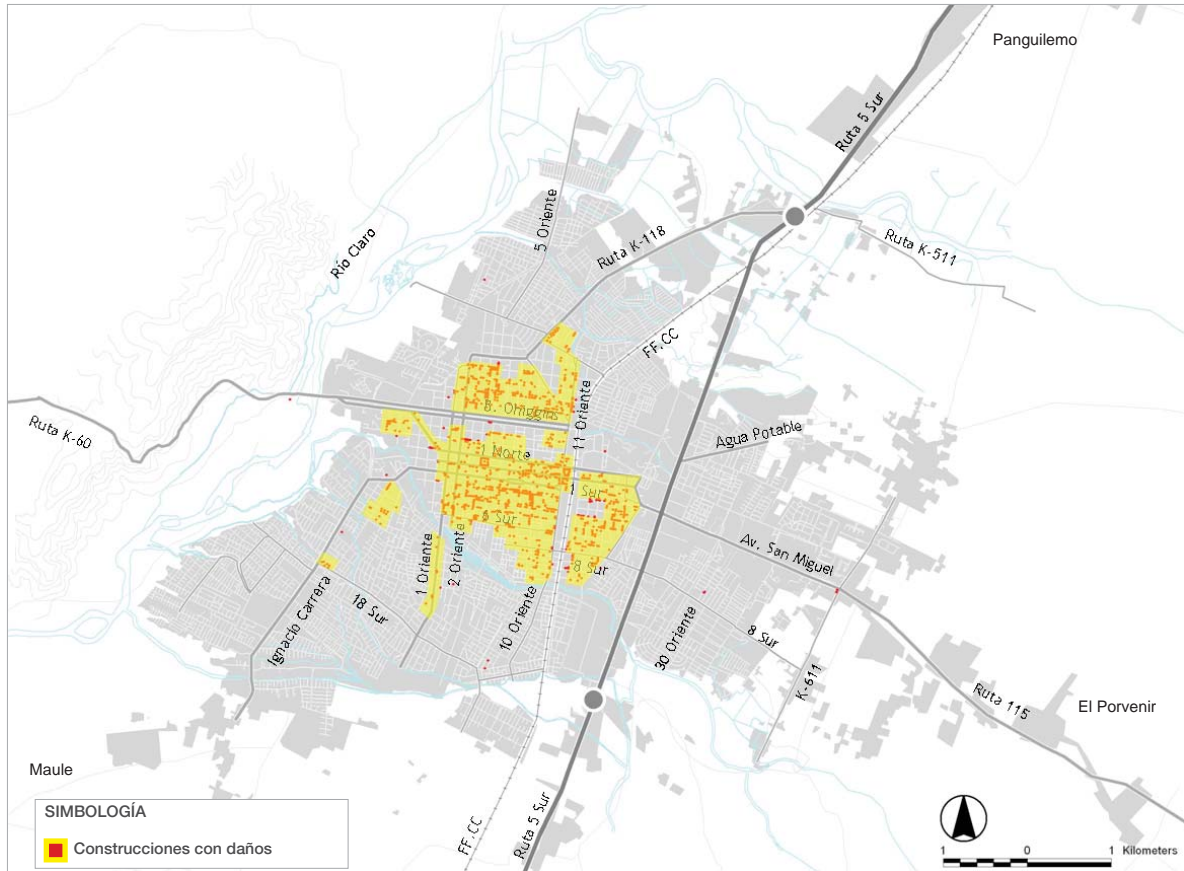
Figura 1 - Mapa de daño post-terremoto 2010 - ciudad de Curicó



Fuente: Atisba Estudios y Proyectos Urbanos

02 TALCA

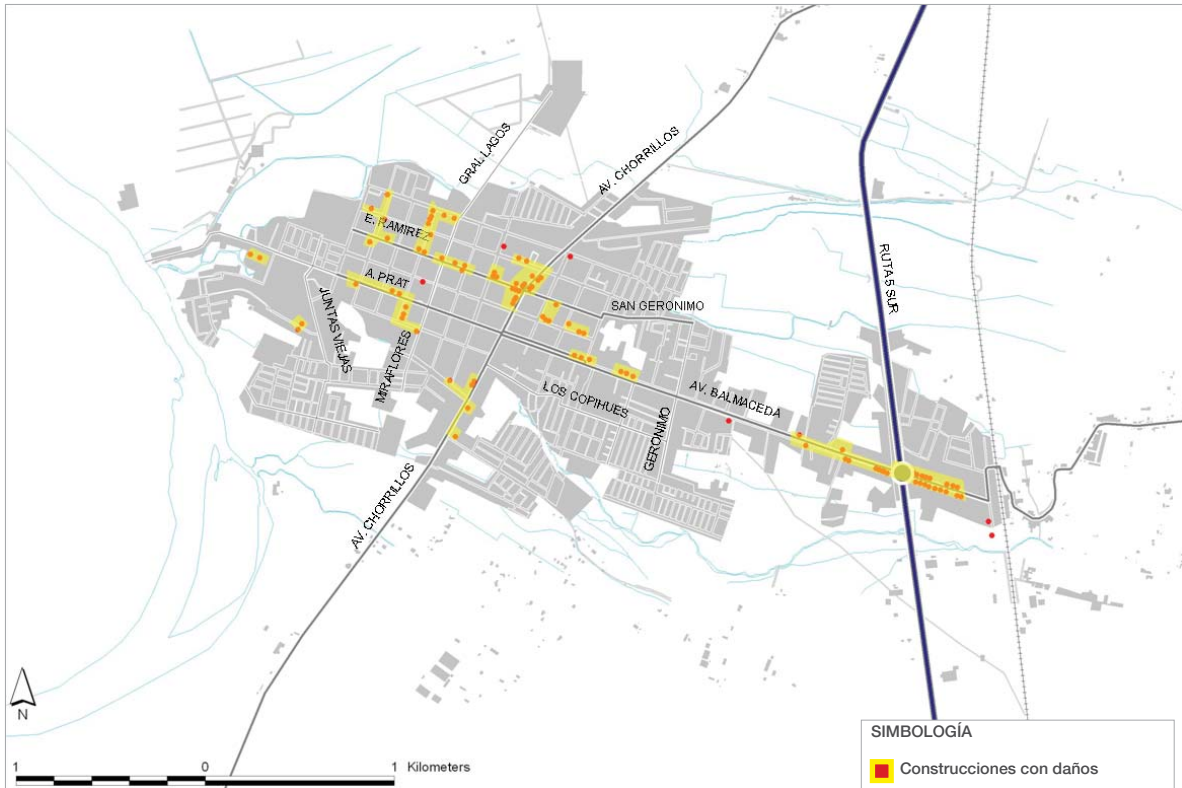
Figura 2 - Mapa de daño post-terremoto 2010 - ciudad de Talca



Fuente: Atisba Estudios y Proyectos Urbanos

03 SAN JAVIER

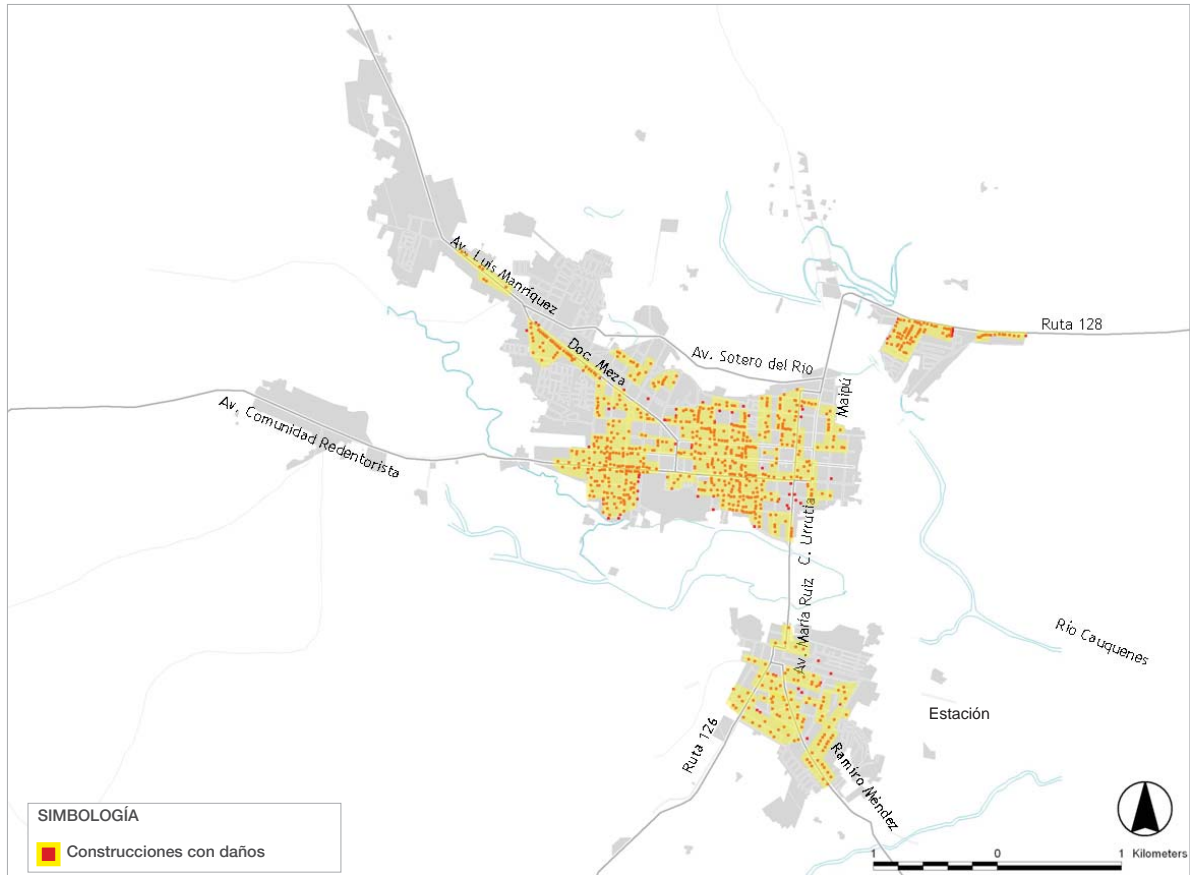
Figura 3 - Mapa de daño post-terremoto 2010 - ciudad de San Javier



Fuente: Atisba Estudios y Proyectos Urbanos

04 CAUQUENES

Figura 4 - Mapa de daño post-terremoto 2010 - ciudad de Cauquenes



Fuente: Atisba Estudios y Proyectos Urbanos

05 PARRAL

Figura 5 - Mapa de daño post-terremoto 2010 - ciudad de Parral



Fuente: Atisba Estudios y Proyectos Urbanos

06 CONSTITUCIÓN

Figura 6 - Mapa de daño post-terremoto 2010 - ciudad de Constitución



Fuente: Atisba Estudios y Proyectos Urbanos